



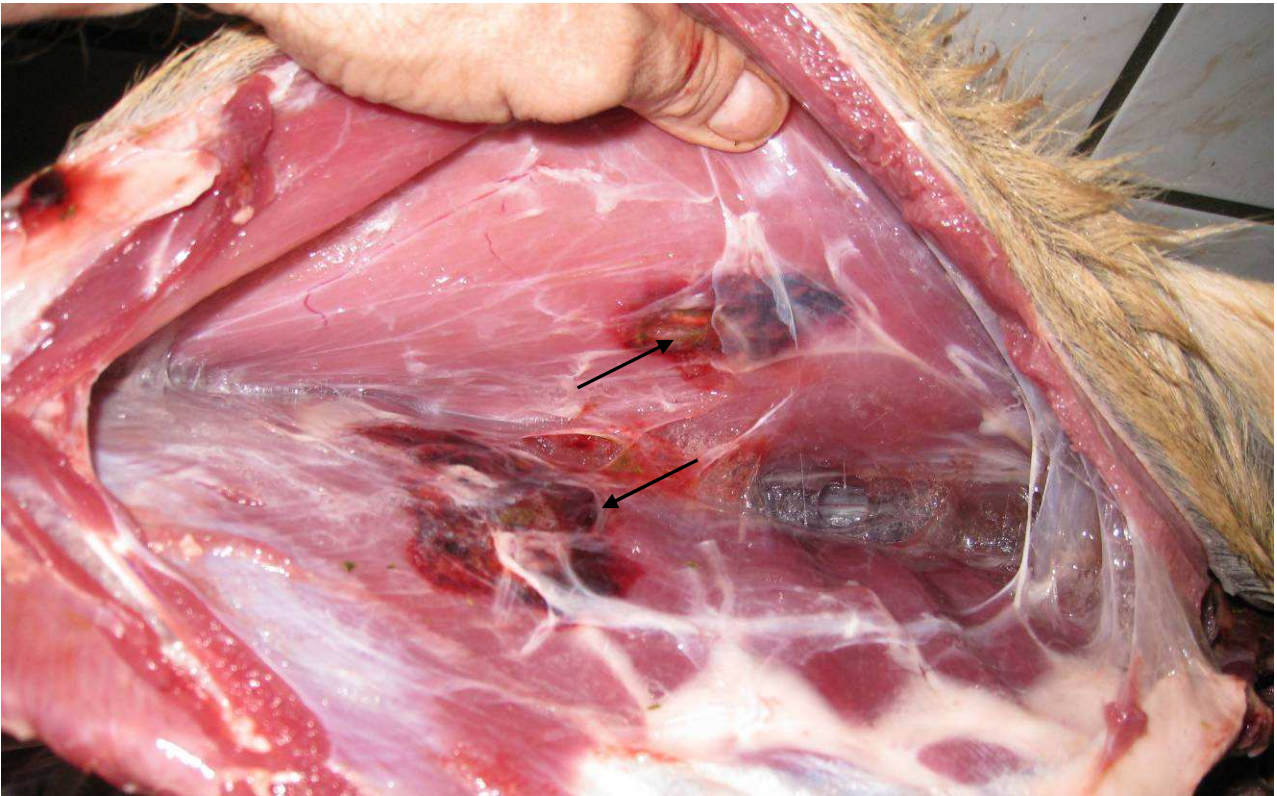
Schmalreh, 13 kg aufgebrochen. Einschuss. 5,6x52 R KJG aus Einstecklauf in Blaser BBF 95. Schussentfernung 120 m. Schmalreh steht beim Schuss leicht schräg mit dem Haupt in meine Richtung. Deutliches Zeichnen auf den Schuss hin, Fluchtstrecke ca.80 m in eine Brachfläche hinein, wo das Reh zunächst stehen bleibt, dann aber weiter in die hohe Vegetation zieht, wo ich es aus den Augen verliere.



Ausschuss-Seite. Ausschuss für mich auf den ersten Blick nicht ersichtlich. Das Schmalreh lag verendet ganz in der Nähe dort, wo ich es zuletzt im Brachland aus den Augen verloren hatte.



Nach dem Aufbrechen in der Wildkammer. Hier noch einmal der Einschuss.



Einschuss, unterhalb der Decke. Mit vernachlässigbarem Hämatom.



Einschuss, Kammer innen. Eine Rippe am Rand getroffen.



Ausschuss-Seite, innen. Insgesamt vier Projektilteile verursachen Ausschuss im Bereich der letzten kurzen Rippen. Im Bauchraum viel Schweiß, Leber, die fast völlig zerstört ist, und etwas Darminhalt.



Ausschuss-Seite außen. Bei genauer Betrachtung findet man die vier kleinen Ausschüsse.